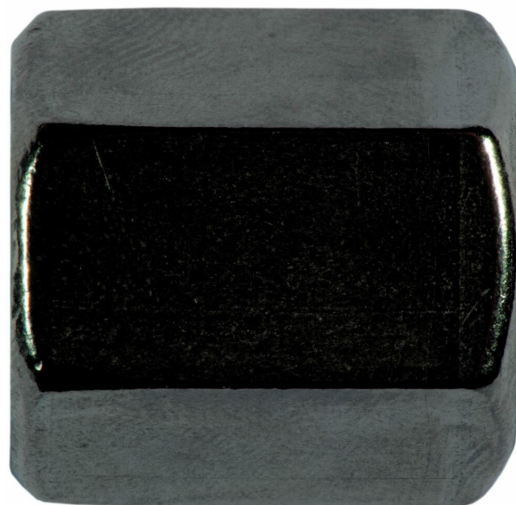


SO 50020 - Mutter

Beskrivelse

- Mutter
- SS 316 Ti, 1.4571



Med forbehold om konstruksjonsendringer og tekniske endringer. Kan endres uten varsel

GPA Flowsystem A/S

Regnbueveien 9

NO-1405 Langhus

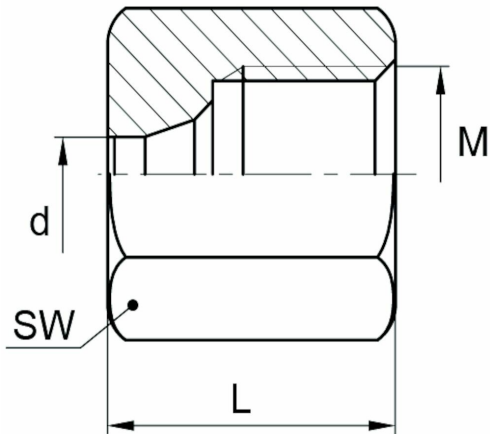
+47 (0)64-85 68 00

info@gpa.no

gpa.no

SO 50020 - Mutter

Teknisk spesifikasjon



Artikkelnr	d	bar	L	M	SW
0560200020	2	250	8.5	6 x 0,75	8
0560200030	3	250	10	6 x 0,75	8
0560200040	4	250	13	8 x 1	10
0560200050	5	250	13.5	8 x 1	10
0560200060	6	200	15.5	10 x 1	12
0560200080	8	200	17	12 x 1	14
0560200100	10	160	19.5	14 x 1	17
0560200120	12	160	20.5	16 x 1	19
560200150	15	100	24	20 x 1,5	24
0560200180	18	100	25	24 x 1,5	30
0560200220	22	64	28	28 x 1,5	32
0560200280	28	40	31.5	36 x 2	41

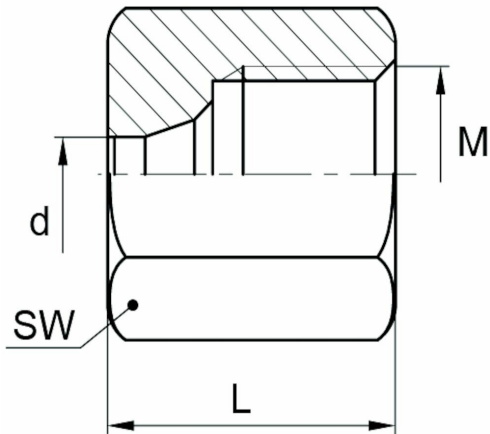
Med forbehold om konstruksjonsendringer og tekniske endringer. Kan endres uten varsel

GPA Flowsystem A/S

Regnbueveien 9
NO-1405 Langhus
+47 (0)64-85 68 00
info@gpa.no
gpa.no

SO 50020 - Mutter

Teknisk spesifikasjon



Artikkelnr	d	bar	L	M	SW
0560200032	3.2	250	10	6 x 0,75	8
0560200063	6.35	200	15.5	10 x 1	12
0560200079	7.94	200	16.5	12 x 1	14
0560200095	9.52	160	18.5	14 x 1	17
0560200127	12.7	160	23.5	20 x 1,5	24

Med forbehold om konstruksjonsendringer og tekniske endringer. Kan endres uten varsel

GPA Flowsystem A/S

Regnbueveien 9

NO-1405 Langhus

+47 (0)64-85 68 00

info@gpa.no

gpa.no